

# モバイルマッピングシステム (MMS) ～移動計測車両による3次元空間データの取得～

MMSは車両にレーザースキャナー、デジタルカメラ、GPS/IMUを搭載し、走行しながら3次元空間情報を取得するシステムです。

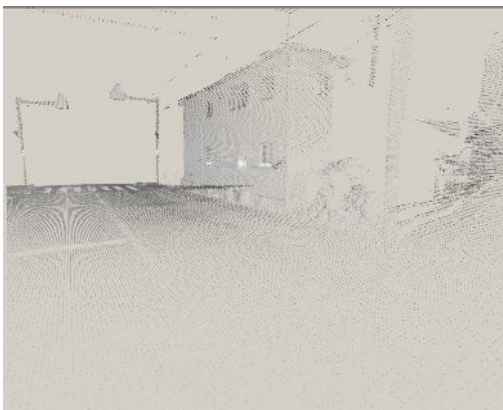
また、オプションにより全周囲画像 (360°画像) を取得することも可能です。



MMS-K320	
カメラ	3台 (前方2、左側方1) 500万画素/台
レーザースキャナー	2台 (前方上下) 27100点/秒
GPS/IMU	車両位置記録
全周囲カメラ (オプション)	200万画素×6台

## 主な取得データ

レーザースキャナー、デジタルカメラによる取得データ



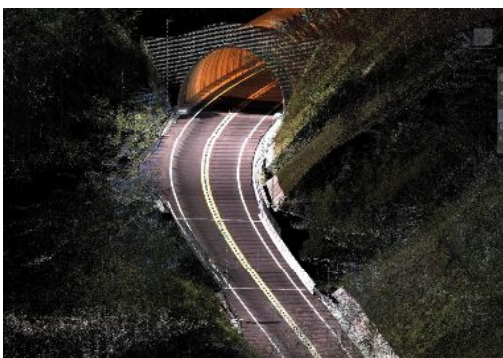
点群データ



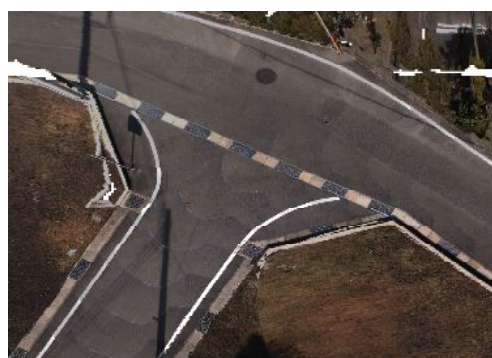
写真画像



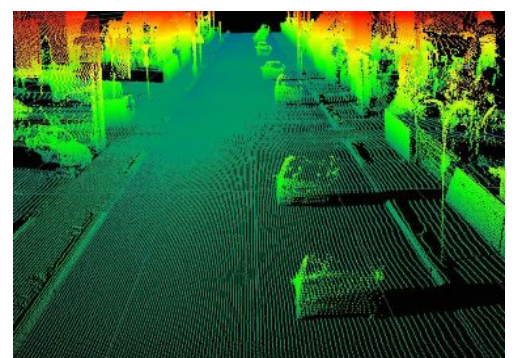
点群と写真の重畳



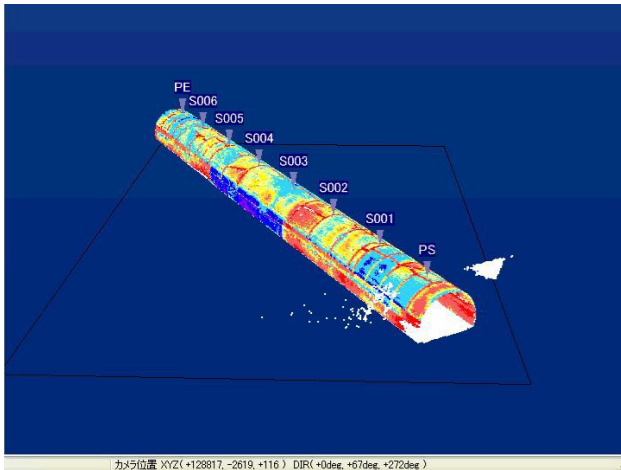
カラー点群 (任意視点)



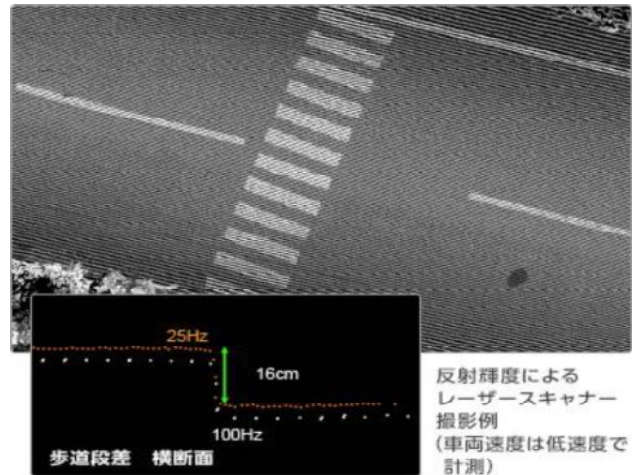
オルソ画像



標高段彩



道路ストック調査  
(トンネル)



道路ストック調査  
(横断面、路面性状)



景観シミュレーション



道路標識、路面標識調査



道路現況、道路台帳、横断構成



災害調査

マンホール調査、法面調査、堤防調査、都市部官民境界基本調査、視距計測  
道路危険箇所抽出、オーバーレイ施工等、様々なシーンで応用が可能です。